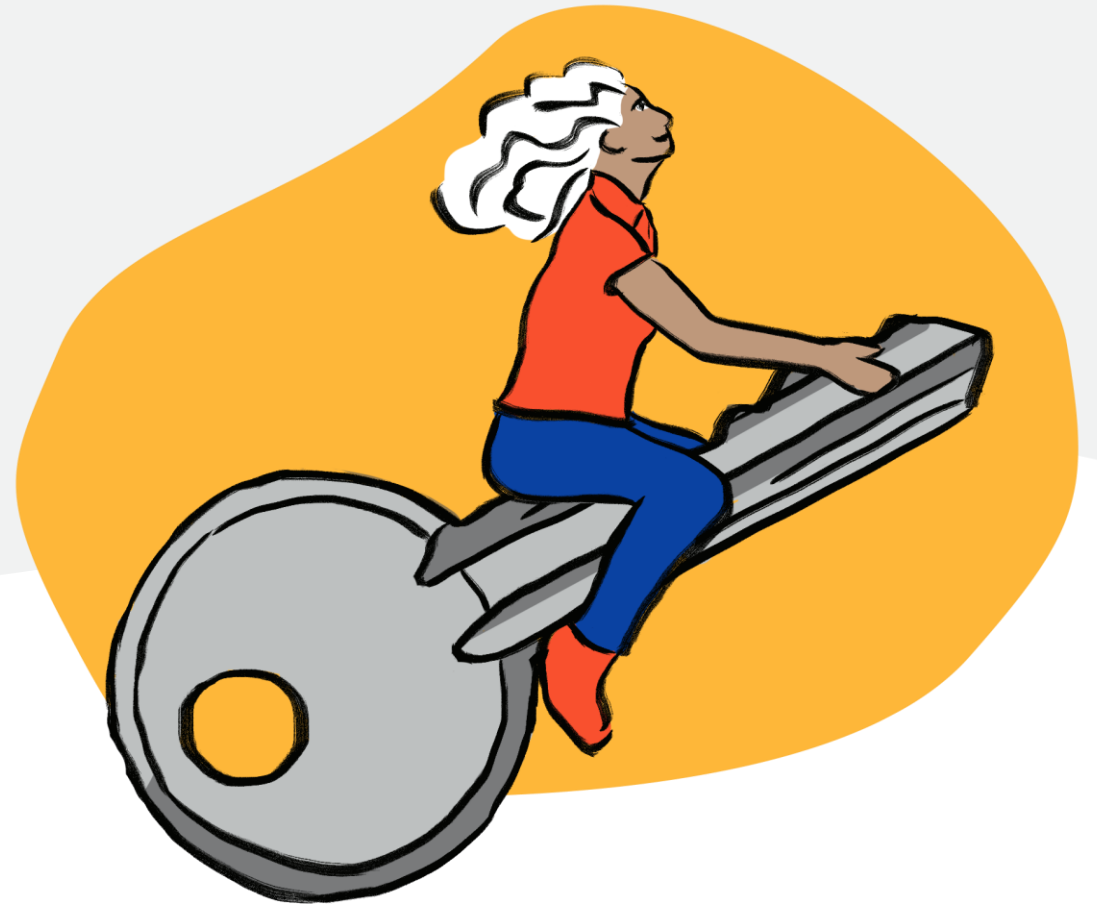


# Défis d'implantation et de pérennisation des programmes en dépendance

Leçons des 15 dernières années

Sommet sur les dépendances 2022



MYRIAM LAVENTURE, Ph. D., professeure titulaire, département des sciences de la santé communautaire

JENNIFER BEAUREGARD, ps. éd., Coordinatrice de recherche

# RECONNAISSANCE TERRITORIALE

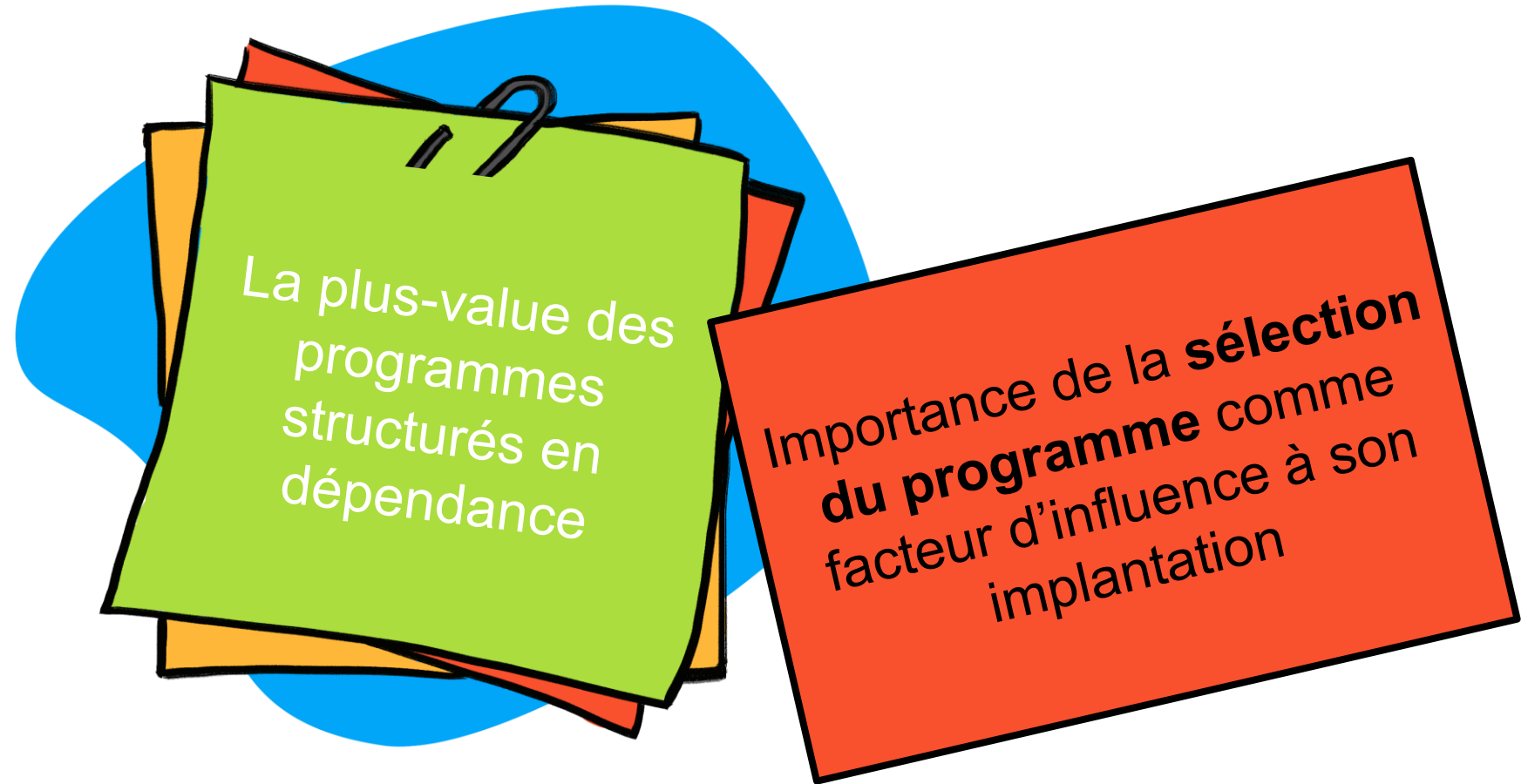
Nous reconnaissons que nous nous réunissons en territoires autochtones, lesquels n'ont jamais été cédés.

Nous reconnaissons que plusieurs Nations autochtones sont gardiennes des terres et des eaux sur lesquelles nous nous trouvons tous et toutes aujourd'hui et nous les remercions pour leur hospitalité.



Dans vos interventions  
auprès des personnes  
ayant une dépendance  
ou de ce que vous  
connaissez de  
l'intervention en  
dépendance...





La plus-value des programmes structurés en dépendance

Importance de la **sélection du programme** comme facteur d'influence à son implantation

D'ABORD, **AVANT MÊME** D'AVOIR IMPLANTER LE PROGRAMME...



- Culture organisationnelle davantage thérapeutique
- Interventions davantage orientées vers la personne ayant une dépendance
- Certaines interventions plus structurées que d'autres
- Mesure d'efficacité du traitement, c'est la consommation (diminution, arrêt, atteinte des objectifs)

**CAP** SUR LA  
**Famille**

- Structuré
- Approche éducative
- Implique la personne ayant une dépendance, mais aussi les enfants et les membres de l'entourage
- Agit sur le rôle social des parents plutôt que sur sa consommation

### CONTRE VENTS ET MARÉES...

## Les programmes d'entraînement aux habiletés parentales en dépendance



### Les PEHP

### Chez les parents ayant une dépendance

- **Améliorent** les habiletés parentales.
- **Augmentent** l'utilisation de pratiques parentales positives.

- **Diminuent** les attitudes parentales inappropriées.

- **Attentes plus réalistes** à l'égard de leurs enfants.
- Plus d'**empathie** aux besoins de leurs enfants.

- **Moins de punition corporelle.**
- La « **parentification** » est également **moins présente.**

*Ces résultats sont toujours observés, 12 mois après la fin du programme.*

Alors comment on y arrive ?

## Facteurs facilitant l'implantation

Inspiré des travaux de Durlak et DuPre (2008) et de Proctor et al. (2011)





### Organisation

Perception du programme (contenu, modalité, crédibilité) comme étant

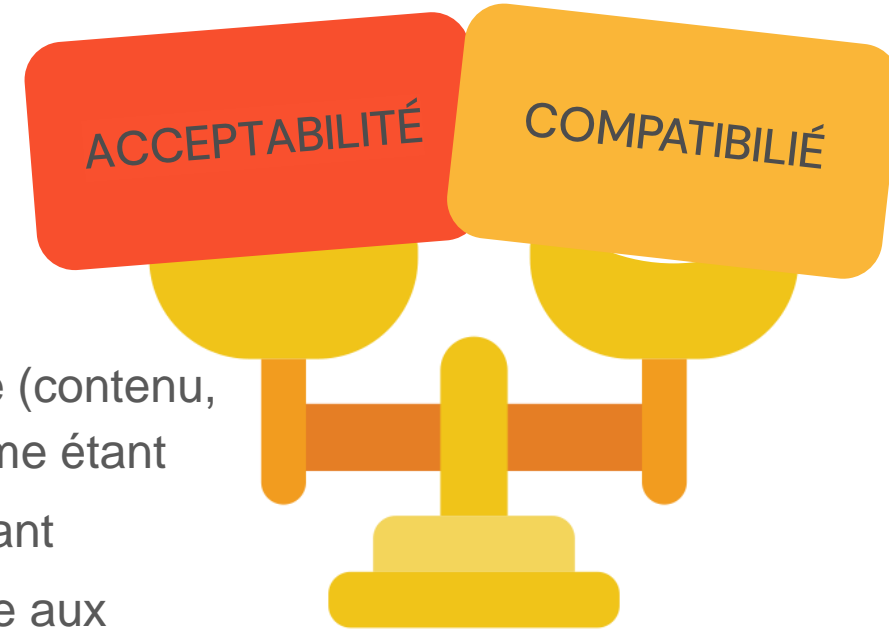
- Acceptable et satisfaisant
- Pertinent pour répondre aux besoins ciblés
- Pouvant apporter des bénéfices considérables au milieu (organisation, intervenant, clientèle)
- Étant compatible avec les pratiques préconisées



### Intervenants

Perception du programme (contenu, modalité, crédibilité) comme étant

- Acceptable et satisfaisant
- Pertinent pour répondre aux besoins de la clientèle
- Pouvant apporter des bénéfices considérables au milieu (organisation, intervenant, clientèle)





# IMPLANTATION d'un PROGRAMME

## Chercheurs



- Vois à ce que le programme soit **implanté fidèlement** et en **respectant les ingrédients actifs** du programme



- **Offre des adaptations** au programme pour correspondre davantage à l'organisation, aux préférences des intervenants et aux besoins de la clientèle
- **Permet une certaine flexibilité** pour que l'organisation et les intervenants puissent se l'approprier
- **Assure la faisabilité d'implantation** en offrant un soutien financier (lorsque possible) et en proposant des adaptations

Dans vos milieux  
d'intervention, quels  
seraient les facteurs  
facilitant et les obstacles à  
l'implantation d'un  
programme structuré ?



Structure  
organisationnelle

Collaboration

Concertation

Rôle et  
responsabilité

Priorité

Ouverture

Ressources

Temps accordé

Compatibilité

Soutien

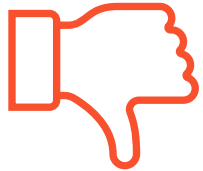
Financement



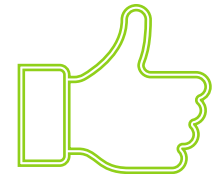
# Pourquoi n'arrive-t-on pas à implanter également le programme dans tous les milieux ?

L'expérience des programmes d'entraînement aux habiletés parentales dans les centres en dépendance.





- Financement
- Priorité d'action
- Compatibilité
- Ressources humaines
- Ressources matérielles
- Collaboration interne et, si nécessaire, externe
- Porteur(s) du programme
- Mécanisme de soutien à l'implantation
- Sentiment d'auto-efficacité
- Structure de l'organisation



## Qu'est-ce que la pérennité ?

*Une chose établie pour une longue durée, qui offre une garantie dans le temps.*





### Organisation

- Intègre le programme à la planification globale et à l'offre de service
- Manualise l'implantation du programme
- Identifie un gestionnaire porteur du programme
- Mets en place des mécanismes de soutien pour les intervenants (formation, supervision clinique)



### Intervenants

- Identifie des intervenants comme représentant du programme
- A les compétences de base nécessaire à l'animation du programme
- Sentiment d'auto-efficacité
- Suffisamment d'intervenants formés

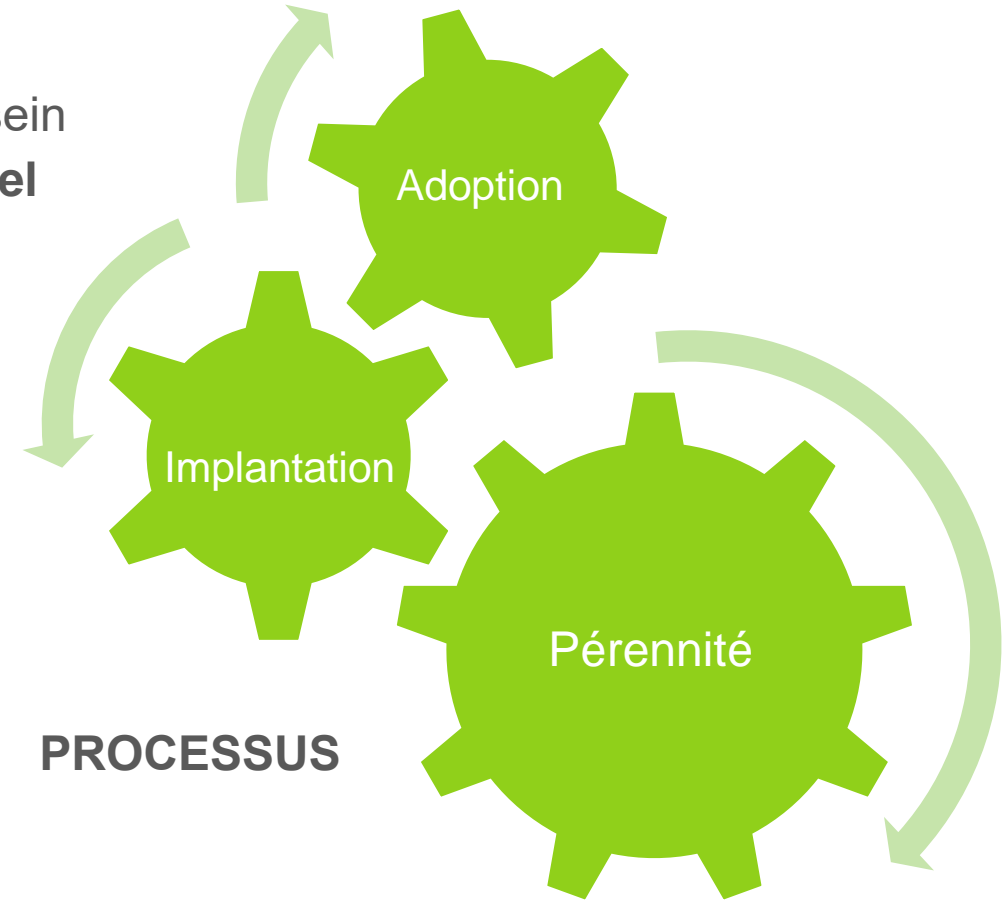


### Chercheurs

- Mets à jour les pratiques probantes
- Au besoin, adapte le programme
- Présent jusqu'à la pérennité du programme
- Soutient l'implantation tant au niveau organisationnel que clinique
- Mets en place des mécanismes pour assurer la formation continue d'intervenants

### EN CONCLUSION

- L'implantation d'un programme et sa pérennisation au sein d'une organisation passe par un **processus décisionnel** qui demande de **l'engagement** de la part de **l'organisation**, des **intervenants** et des **chercheurs**.
- Il faut se donner du **temps**.





Prêts à implanter un programme structuré dans votre organisation ?





**CAP** SUR  
LA  
*Famille*

**MERCI!**

Sommet sur les dépendances 2022



## UNE INITIATIVE DE



Avec la précieuse collaboration de

**SANTÉ  
CANADA**

**MINISTÈRE DE  
LA SANTÉ ET  
DES SERVICES  
SOCIAUX**

Avec le soutien de la direction de  
l'enseignement universitaire et de la  
recherche

MENTION SPÉCIALE :

« Les vues exprimées ici ne reflètent pas nécessairement celles de Santé Canada, du ministère de la Santé et des Services sociaux ou du CIUSSS du Centre-Sud de l'Île-de-Montréal. »